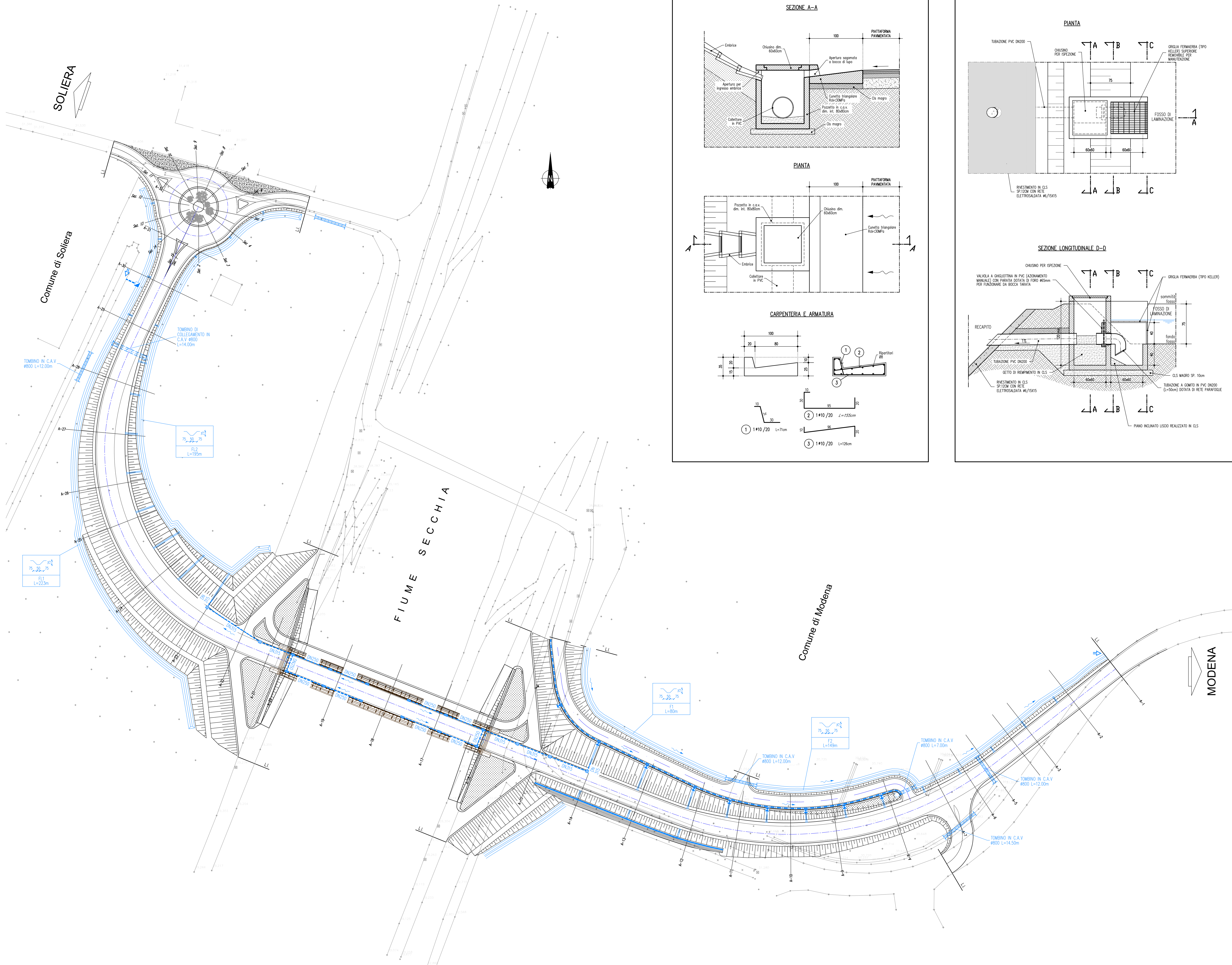
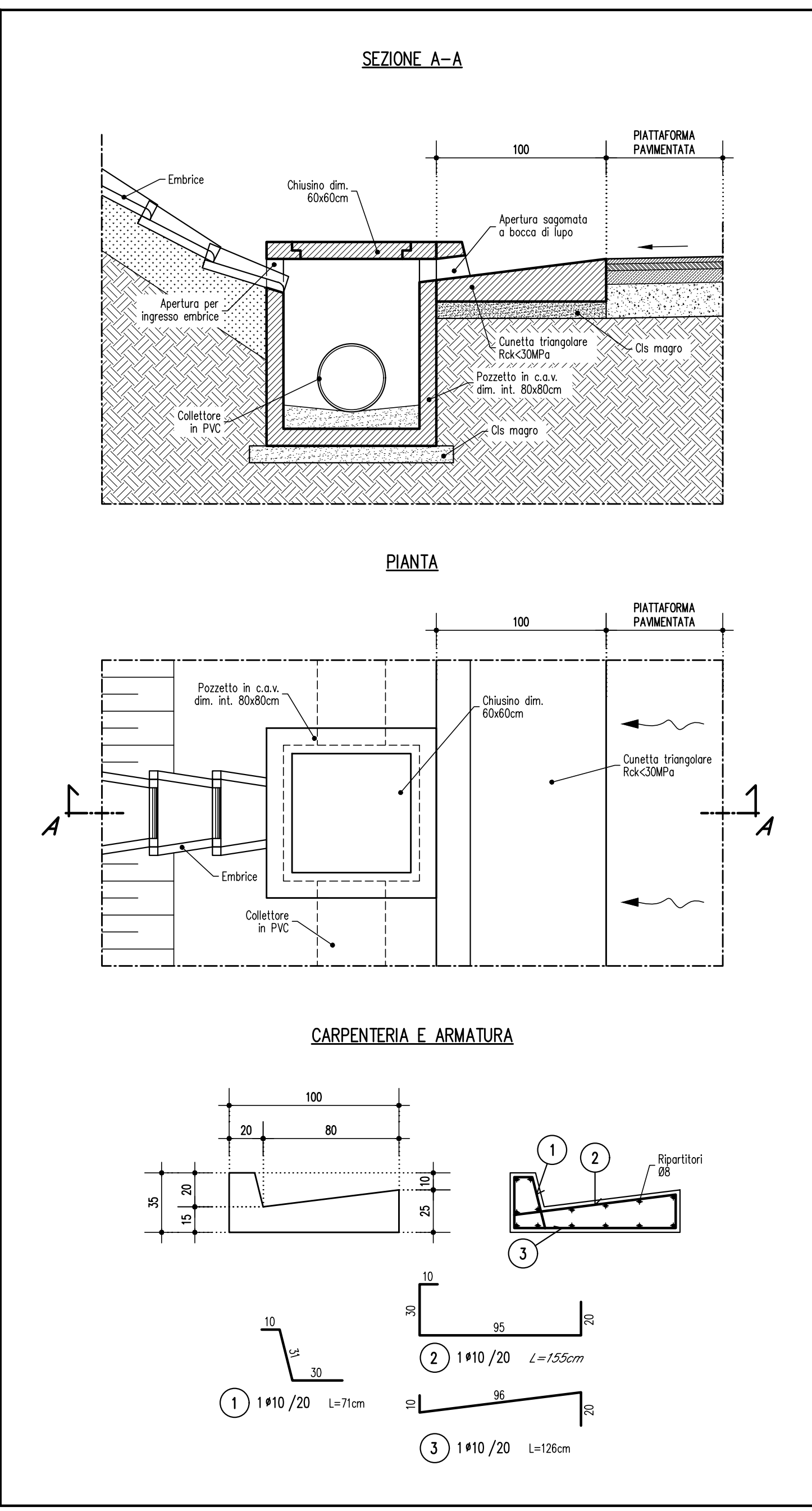


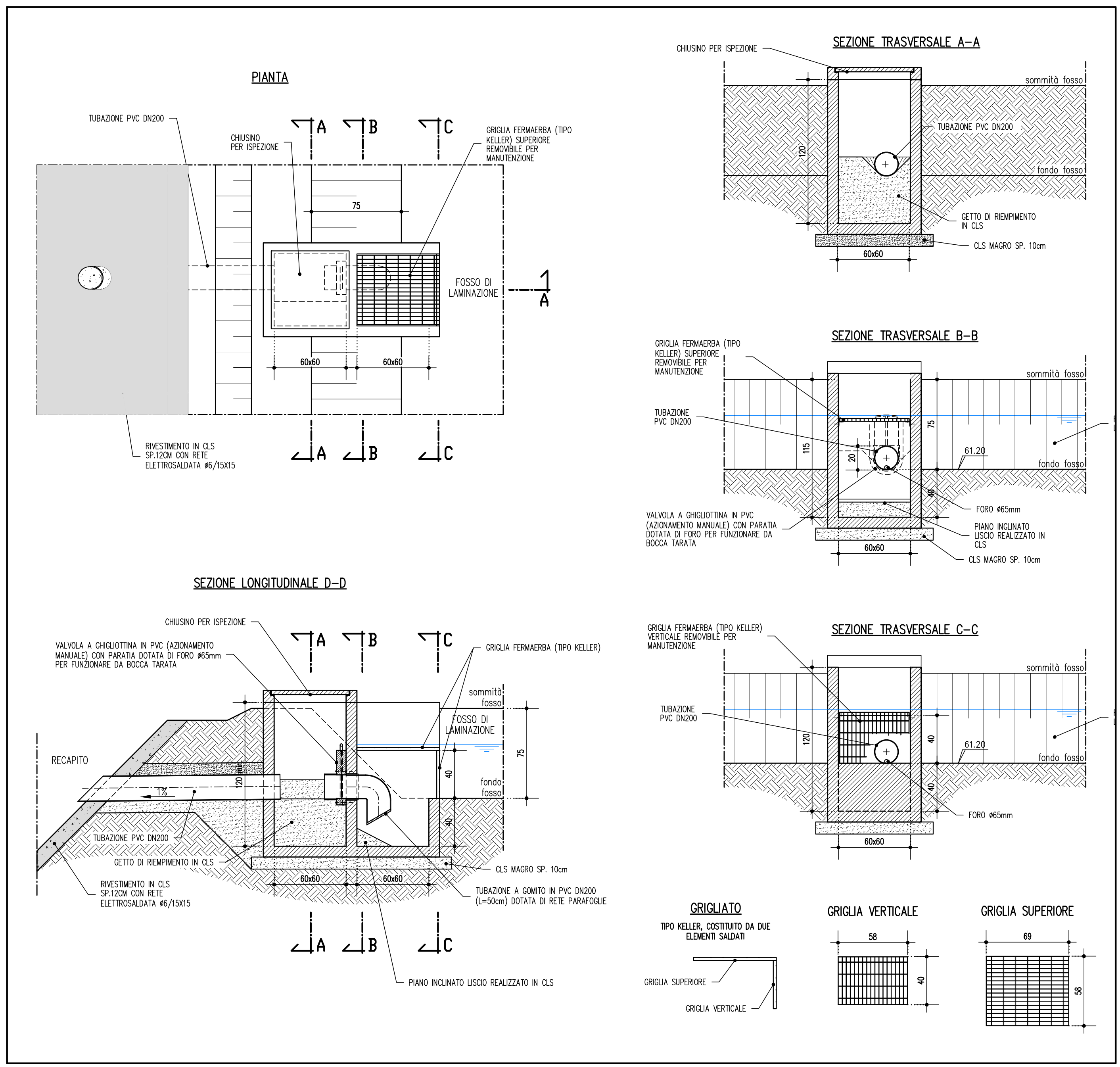
PLANIMETRIA IDRAULICA DI PROGETTO
SCALA 1:500



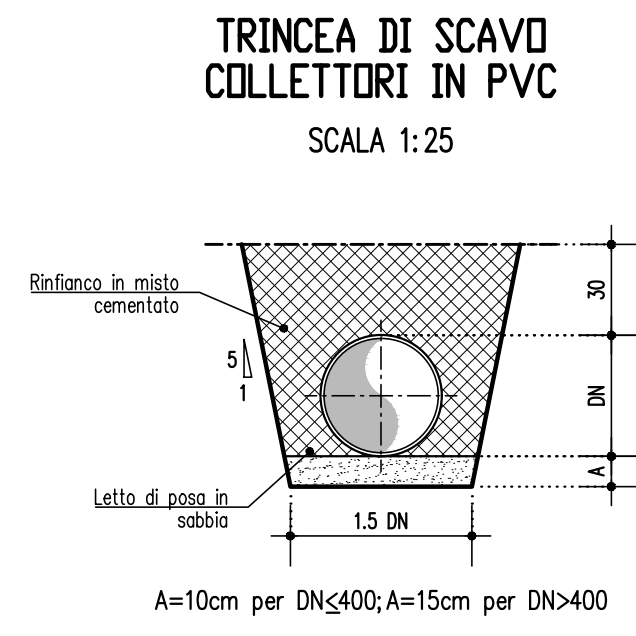
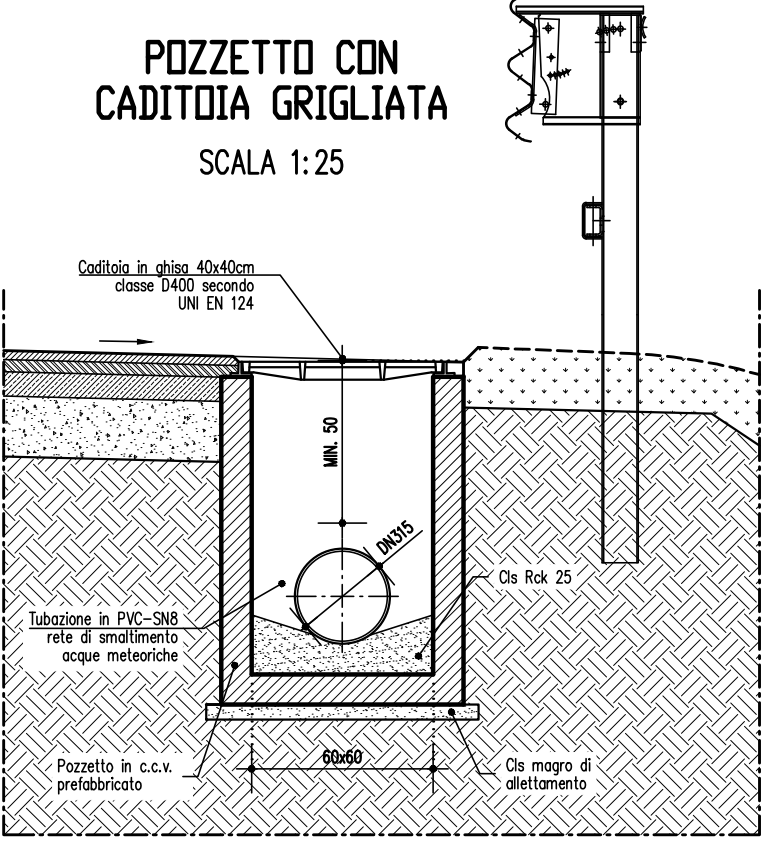
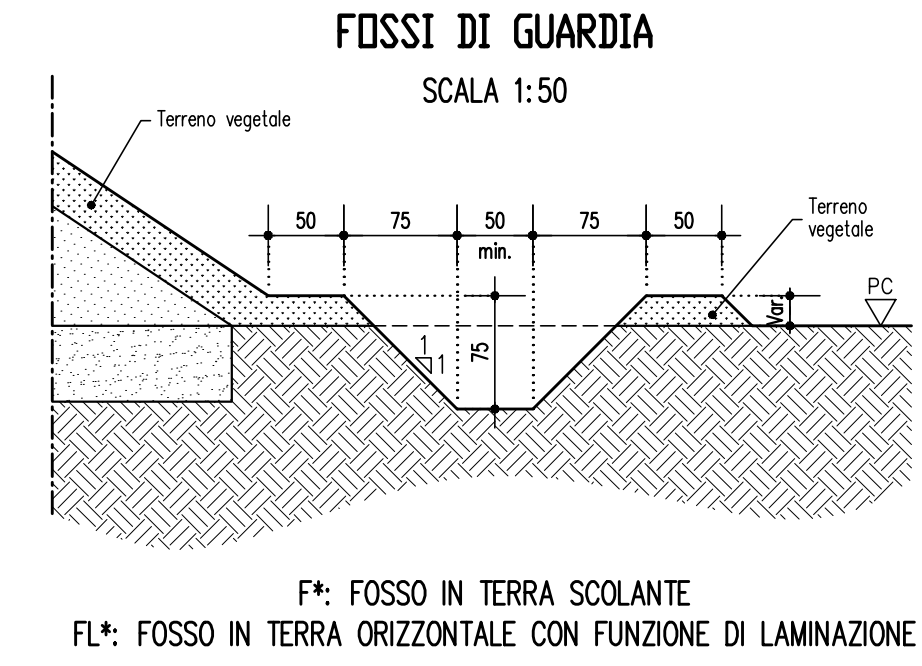
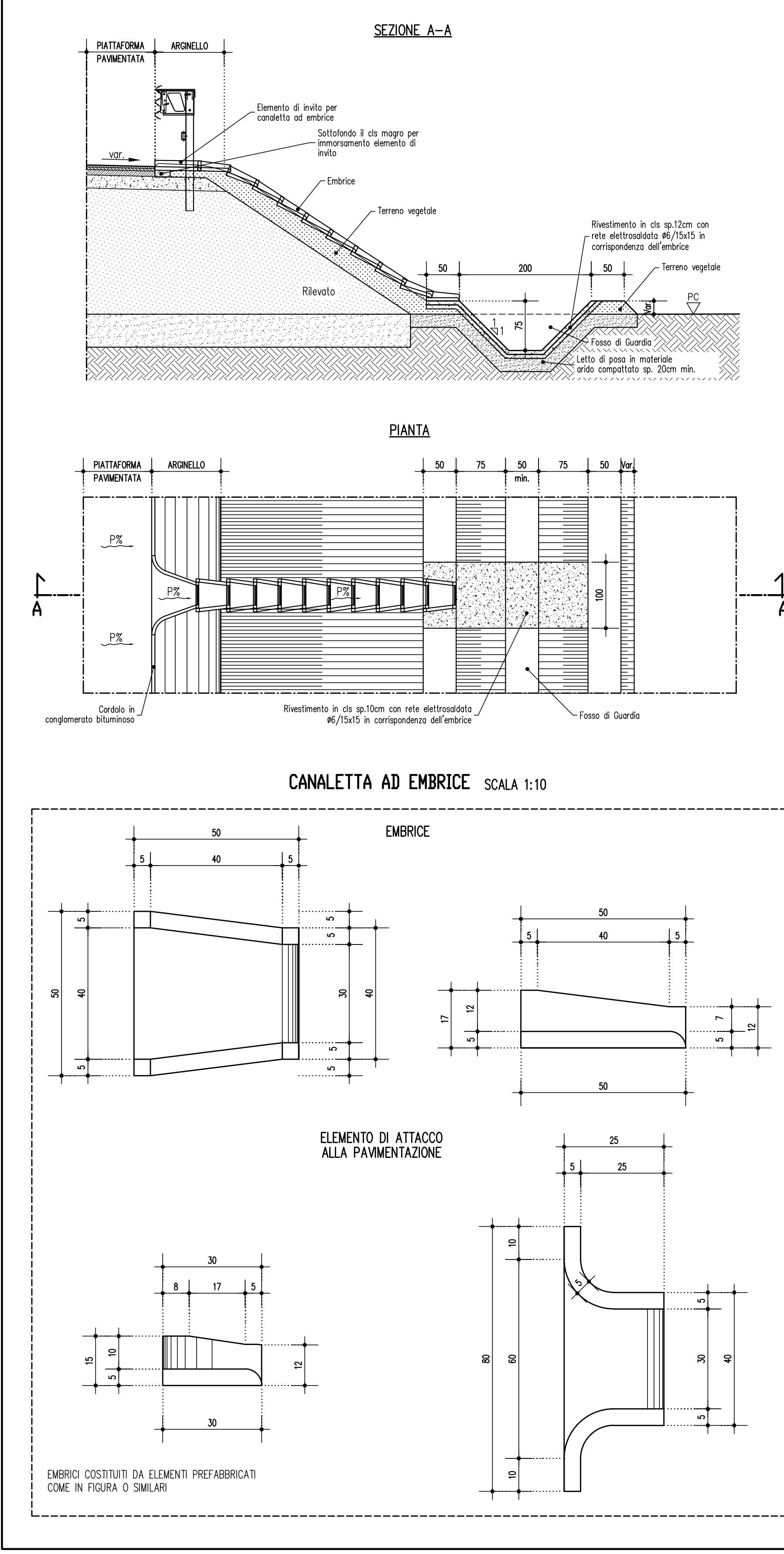
CUNETTA ALLA FRANCESE E POZZETTO
CON BOCCA DI LUPO ED INGRESSO EMBRICE
SCALA 1:25



MANUFATTO DI SCARICO DEL FOSSO DI LAMINAZIONE
DOTATO DI BOCCA TARATA PER LA REGOLAZIONE DELLA PORTATA
SCALA 1:25



SMALTIMENTO ACQUE METEORICHE IN RILEVATO
CANALETTA AD EMBRICE PER SCARPATE
SCALA 1:50



- LEGENDA IDRAULICA**
- POZZETTO CON CADITOIA 40x40cm D400 SECONDO UNI EN124
 - BOCCACCIO DI SCARICO IMPALCATO
 - POZZETTO CON BOCCA DI LUPO ED INGRESSO EMBRICE
 - CANALETTA AD EMBRICE
 - COLLETTORE IN PVC CLASSE SN8
 - CANALETTA RETTANGOLARE IN C.A.V. PREFABBRICATA 30x30cm
 - CUNETTA ALLA FRANCESE CON EVENTUALE COLLETTORE D400 SOTTOSTANTE IN PVC
 - POZZETTO DI SCARICO FOSSO DI LAMINAZIONE - BOCCA TARATA
 - BOCCACCIO DI SCARICO IMPALCATO
 - FOSSO DI GUARDIA
 - DIREZIONE DEFUSSO
 - RECAPITO

NOTE

- L.I. LIMITE INTERVENTO
- TUTTE LE MISURE SONO ESPRESSE IN CENTIMETRI SE NON DIVERSAMENTE SPECIFICATO



Comune di Modena

Settore Lavori pubblici e manutenzione della città

Servizio Opere pubbliche ed edilizia Storica



Nuovo Ponte dell'Uccellino

COSTRUZIONE DI UN NUOVO PONTE SUL FIUME SECCHIA IN LOCALITA' PASSO DELL'UCCELLINO E OPERE STRADALI DI MIGLIORAMENTO PUNTUALE SU VIA MORELLO

ANNO 2022
Progetto Definitivo

IDR.02 IDRAULICA - SMALTIMENTO ACQUE METEORICHE
PLANIMETRIA E DETTAGLI

Rev. 1
marzo 2022

Gruppo di lavoro
Responsabile Unico del Procedimento: Arch. Lucio Fontana
Progettisti: Ing. Luca Piacentini - Ing. Eugenio Santi
Gruppo di lavoro: Geol. Giorgio Barelli - Ing. Giorgio Piacentini
Geom. Rosa Lombardi - Geom. Mauro Pizzanti